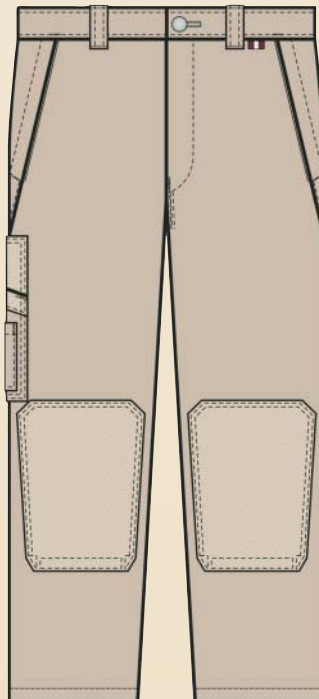
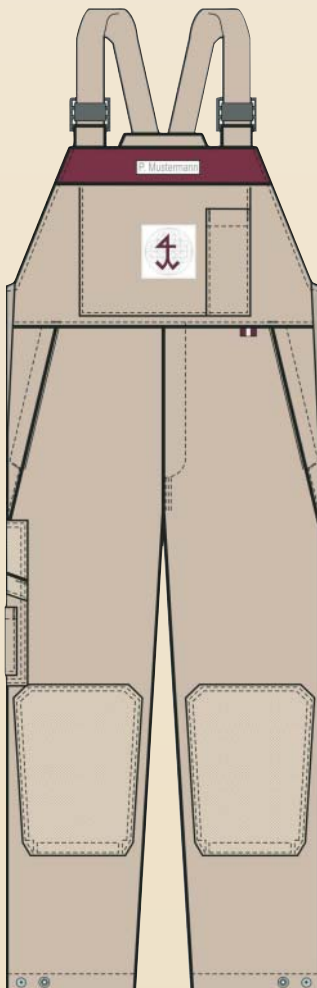
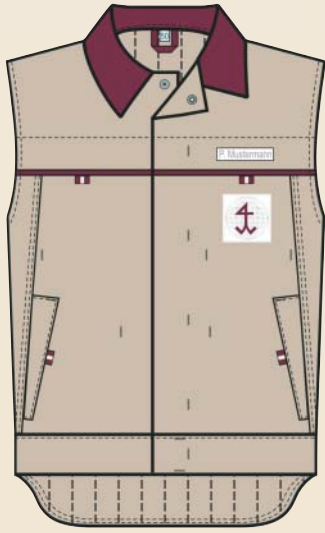


Exklusiv für Innungsmitglieder

Die neue Kollektion für Steinmetze! In Zusammenarbeit mit dem Bundesverband des Deutschen Steinmetz entwickelte Marquardt + Schulz eine Kollektion im modernen Freizeit-Look. Die Innungsfarben sind im sportlichen Design umgesetzt, was durch die Verarbeitung von Kontrastgewebe und Ripsfähnchen besonders hervorgehoben wird. Exakt auf die Bedürfnisse der Steinmetze abgestimmt: Die Seitentaschen sind speziell gearbeitet, so daß kein Schmutz, Sand oder kleine Steine eindringen können. Die Brusttascheneingriffe sind geschickt durch Sicherheitspatten verdeckt und die Bund- und Latzhose ist zusätzlich mit Safety-Taschen ausgestattet. Die optimale Arbeitskleidung für Ihre Mitarbeiter!



Produktbeschreibung Kollektion Steinmetz

Artikel	Produktbeschreibung
Bundjacke Weste	<ul style="list-style-type: none"> Umlegekragen in Besatzfarbe, je 2 innenliegende Brust- und Seitentaschen mit Sicherheitspatte und Druckknopf verschließbar, 1 Innentasche links mit Druckknopf verschließbar, an Bundjacke 1 aufgesetzte Ärmeltasche links mit Patte, Druckknopf und Stiffachöffnung, Brust- und Ärmelpatten mit Paspelierung in Besatzfarbe, Patten mit Ripsfähnchen, weitenverstellbare Ärmelbündchen, Bundjacke mit seitlichem Gummizugeinsatz, Weste gefüttert mit wattiertem verlängertem Rückenteil
Bundhose Latzhose	<ul style="list-style-type: none"> Je 2 Seitentaschen mit Safetyverschluss, 1 aufgesetzte Gesäßtasche rechts mit Patte verschließbar, Reißverschluss, Cordura-verstärkte Zollstocktasche mit kleiner aufgesetzter Werkzeugtasche, Kniepolstertaschen aus Cordura, Latztasche mit Sicherheitspatte in Besatzfarbe und Druckknopf verschließbar und zusätzlicher Stifftasche, zusätzlich für Latzhose: elastische, längenregulierbare Träger und seitliche Stretcheinsätze
T-Shirt Polo-Shirt	<ul style="list-style-type: none"> uni bordeaux, gerade geschnitten, Material: 100 % Baumwolle uni bordeaux, Polokragen, Knopfleiste mit 3 Knöpfen, Material: 100 % Baumwolle
Sweat-Shirt	<ul style="list-style-type: none"> kitt bordeaux, Kragen farbig abgesetzt und Kontraststreifen, Material: 100 % Baumwolle kitt bordeaux, aufgesetzte Brusttasche, Kragen und Knopfleiste farbig abgesetzt, Material: 70 % Baumwolle / 30 % Polyester
Material	<ul style="list-style-type: none"> 65 % Polyester / 35 % Baumwolle, strapazierfähiges Körper-Gewebe, 300 g/qm
Verbandslogo	<ul style="list-style-type: none"> Die Kollektion ist mit dem Verbandslogo ausgestattet und exklusiv für Innungsmitglieder

**Bundesinnungsverband des Deutschen Steinmetz,
Stein- und Holzbildhauerhandwerks**
Weißkirchener Weg 16

60439 Frankfurt am Main

Bestellung

**einfach und bequem bestellen:
alle Preise zzgl. Versandkosten u. MwSt.**

Fax 0 69 / 57 60 90

Bitte Stückzahlen in die entsprechende Größenspalte eintragen

	Bestell-Nr.	46	48	50	52	54	56	58	60	62	24	25	26	27	28	29	94	98	102	106	110	Preis in € pro Stck.	Preis € Gesamt			
Bundjacke	88293-1314																							29,50		
Bundhose	88392-1314																								28,50	
Latzhose	88393-1314																								34,50	

	Bestell-Nr.	S	M	L	XL	XXL	XXXL	Preis in € pro Stck.	Preis € Gesamt
Weste	88493-1314							28,95	
T-Shirt, bordeaux	89155-8865							6,95	
Polo-Shirt, bordeaux	89154-8864							9,95	
Polo-Shirt, kitt	89156-8866							10,50	
Sweat-Shirt, kitt	89157-8867							12,95	

Kundeneigene Firmen- und
Namensembleme auf Nachfrage

Netto Warenwert
zzgl. Versandkosten
zzgl. MwSt.

Name / Firma	Kunden-Nummer	Innung
Straße	PLZ, Ort	Datum / Unterschrift

Bei Rückfragen wenden Sie sich bitte an Marquardt + Schulz, Tel.: 0511/96606-233 Fax: 0511/96606-288